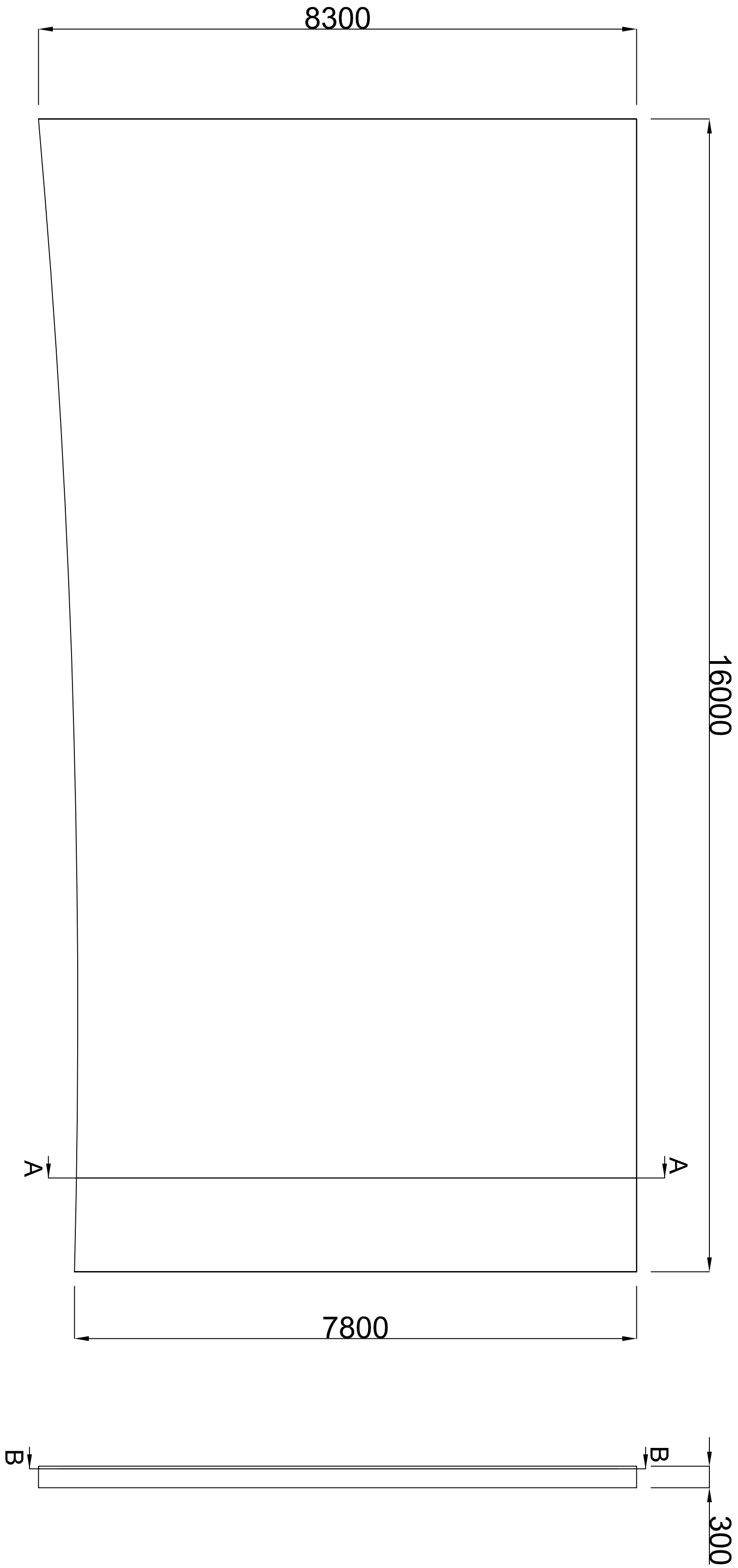
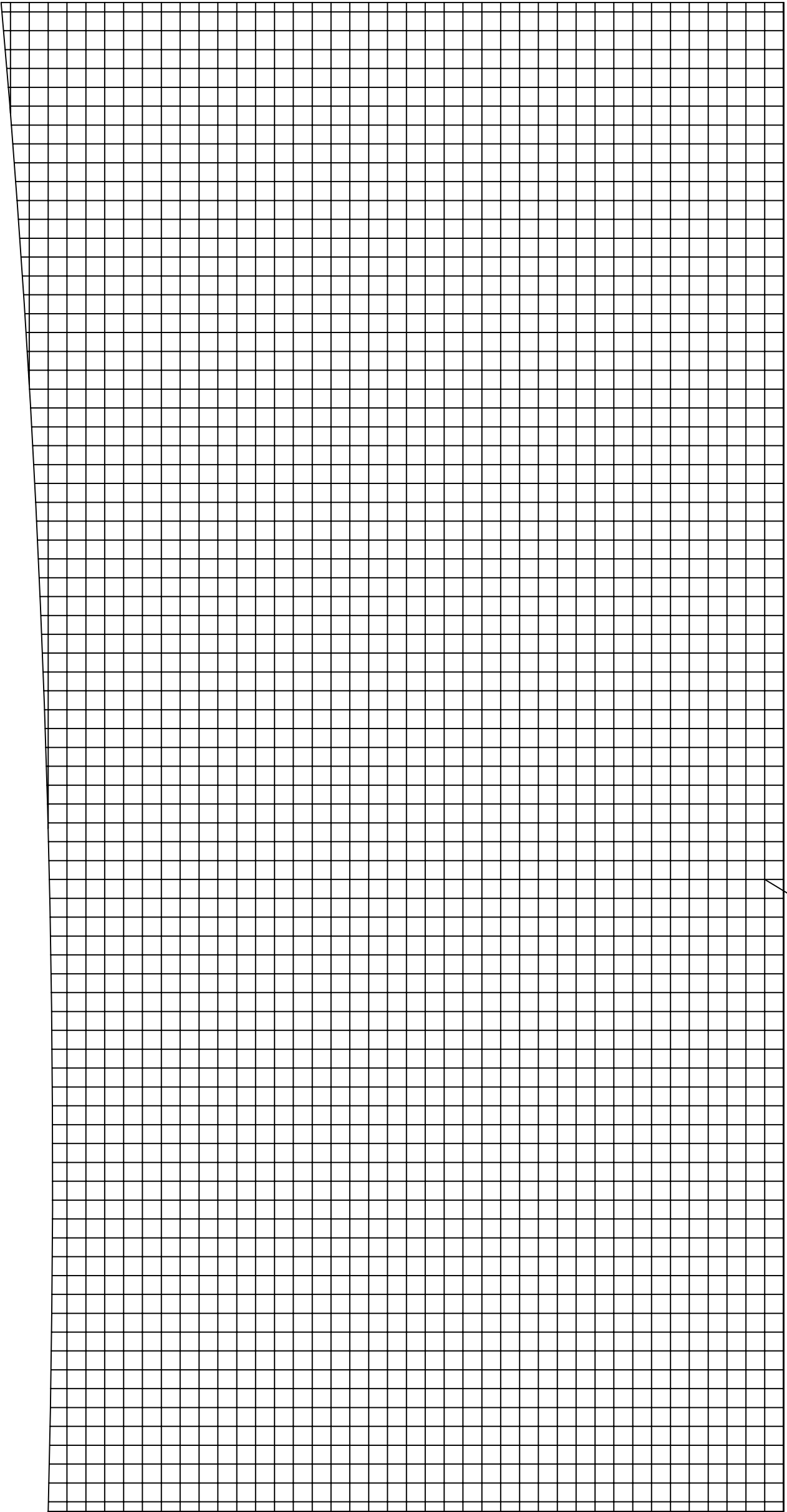


Particolari Nuovo Basamento scala 1:50

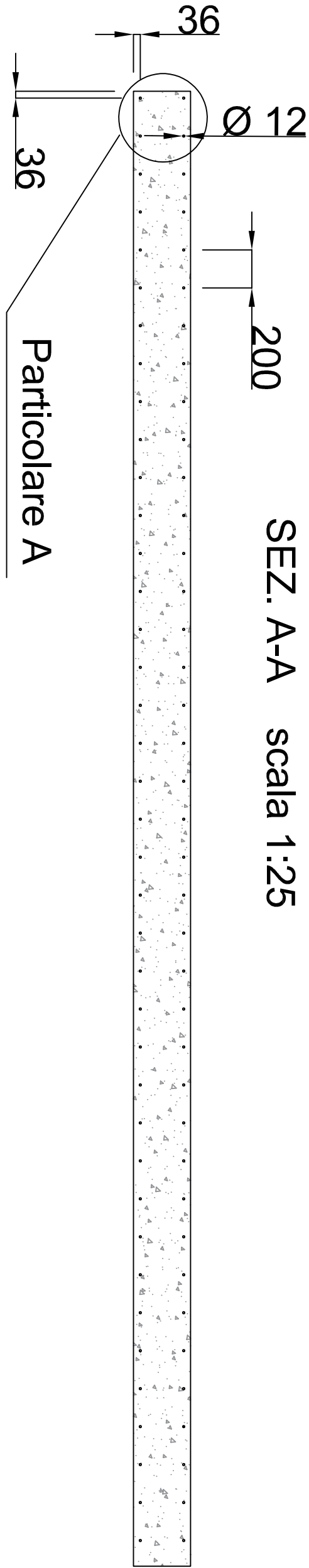


Armatura metallica realizzata con barre in acciaio o rete elettrosaldata tipo B 450 C Ø 12 mm; dimensioni maglia 200X200 mm; peso totale 2300 kg

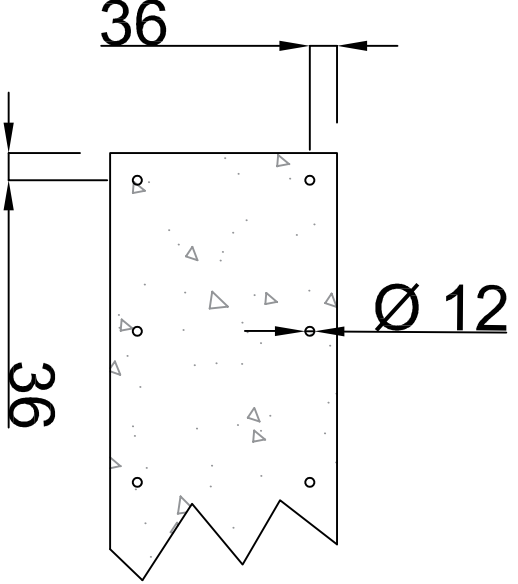
SEZ. B-B



SEZ. A-A scala 1:25



Particolare A scala 1:10



- LEGENDA
- 01 Basamento da demolire
 - 02 Nuovo basamento
 - 03 Pozzetto di raccordo 500X500
 - 04 Tubazione in PVC DN200
 - 05 Collegamento al pozzetto esistente
 - 06 Collegamento alla canalina esistente
 - 07 Nuova canalina di scolo
- Non sono rappresentate le tubazioni e i componenti da installare in quanto le geometrie dipendono dal modello di torre selezionato. La rimozione e smaltimento delle tubazioni esistenti delle Torri 3 e 4 e la fornitura e posa in opera di nuove tubazioni, coibentazioni e accessori rimangono a carico dell'Appaltatore.

Università degli Studi Roma Tre



PROGETTO ESECUTIVO

ROMA, VIA DELLA VASCA NAVALE 79/81

Lavori di sostituzione di due torri evaporative a servizio dell'impianto di climatizzazione della sede di via della Vasca Navale 79 - 00146 Roma

TAVOLA 01

Progetto Platea in c.a. e pianta torri evaporative

Progettista: Ing. Mauro Miglioli
Direttore dei Lavori: Ing. Tullia De Dominicis
Responsabile Unico del Procedimento: Ing. Mauro Miglioli
Ing. Mauro Miglioli

Ing. Tullia De Dominicis

Direzione 8
Ufficio Gestione Energia e Clima
Ing. Mauro Miglioli

DATA

01/12/2020

SCALA

VARIE

A0

N° TAVOLA

01